



Note de presse

Transports publics de l'agglomération clermontoise

27 août 2004

Sommaire

Construire l'avenir
Page 1

Les Plus de la rentrée :

- *Informier le public*
Page 2

- *Nouveauté sur le site Internet T2C*
Pages 3 et 4

- *Deux nouvelles communes desservies*
Page 5

- *Desserte des Gravanches*
Page 5

- *Ligne 12*
Page 6

T2C s'adapte :

- *L'Interligne*
Page 7

- *Ligne 6*
Page 8

- *Montferrand - Delille*
Page 9

- *Desserte des Usines*
Page 9

- *Foire de Clermont/ Cournon*
Page 10 et 11

- *Parking relais*
Page 12

- *Trophée T2C*
Page 13

Contact presse :

Eric GAUTHEY
04 73 28 56 77
eric.gauthey@t2c.fr

Construire l'avenir

D'ici deux ans, le réseau T2C sera profondément amélioré, avec la ligne de tramway, pour proposer plus et de meilleures solutions de déplacements aux habitants de l'agglomération clermontoise.

L'entreprise T2C se mobilise pour conduire ces nombreux projets.

Elle se mobilise aussi, dans cette période incontournable de travaux, pour limiter au mieux possible leurs incidences sur les déplacements de ses clients, améliorer ce qui peut l'être, surtout informer le public.

De nouveaux ajustements de nos services interviennent aujourd'hui pour tenir compte de l'évolution des travaux*. D'autres adaptations interviendront dans le courant de l'année.

L'agglomération et son centre ville demeurent accessibles ; notamment avec nos services.

Les habitants de l'agglomération ont bel et bien ce choix de nous utiliser, pour leurs déplacements.



* En tout état de cause, nous ne restons pas à l'abri d'un respect des horaires plus irrégulier qu'en fonctionnement normal



Les "plus" de la rentrée

Informier le public

Pour mieux informer ses clients, T2C développe de nombreuses possibilités.

➤ **www.t2c.fr.**

Toute l'information sur nos services est disponible sur le site Internet T2C : tarifs, points de vente, tracé et horaires des lignes régulières, des services scolaires, des dessertes d'usines, actualités sur l'évolution de nos services...

➤ **France Bleu (102.5)**

Quatre rendez-vous quotidiens d'information à 6 h 43, 7 h 43, 16 h 43 et 17 h 43.

➤ **L'Espace T2C**

Bd Charles-de-Gaulle à Clermont-Ferrand, face à la Polyclinique (8 h 30 à 18 h 00, du lundi au vendredi ; jusqu'à 12 h 10 le samedi et jusqu'à 18 h 00 entre le 28 août et le 2 octobre).

En bus : arrêt Lagarlaye ; lignes 1, 2, 4, 9, 12, 13 et L'Interligne.

➤ **Renseignements téléphoniques**

04 73 28 56 56 (lundi au vendredi, 8 h 30 à 12 h 00 et 13 h 30 à 18 h 00).

➤ **Guide horaires**

Associé au plan de réseau, il est disponible à L'Espace T2C, chez les dépositaires, dans les Mairies et les Offices de Tourisme...

Nouveau : Pour plus de lisibilité, le guide horaires est imprimé en quadrichromie.

➤ **Aux arrêts**

Plan de réseau, horaires de passage des lignes et dépositaires les plus proches.

➤ **Dans les bus**

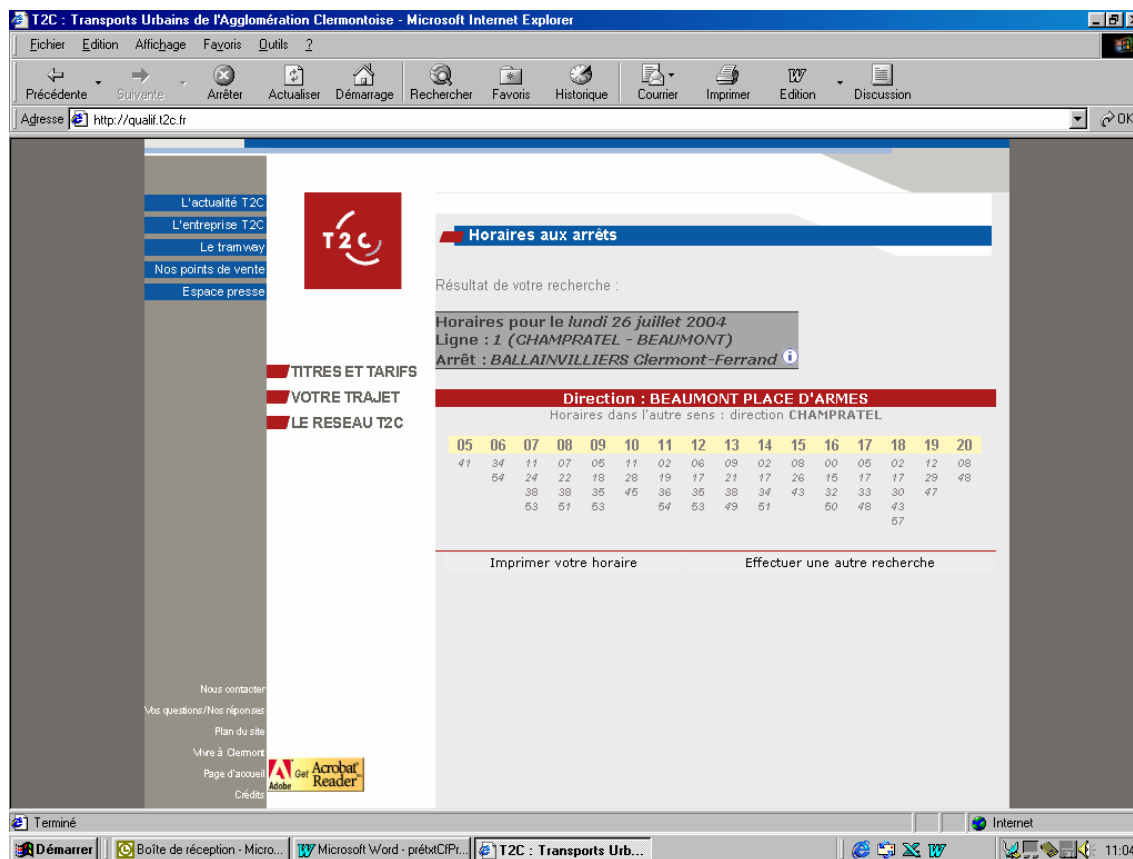
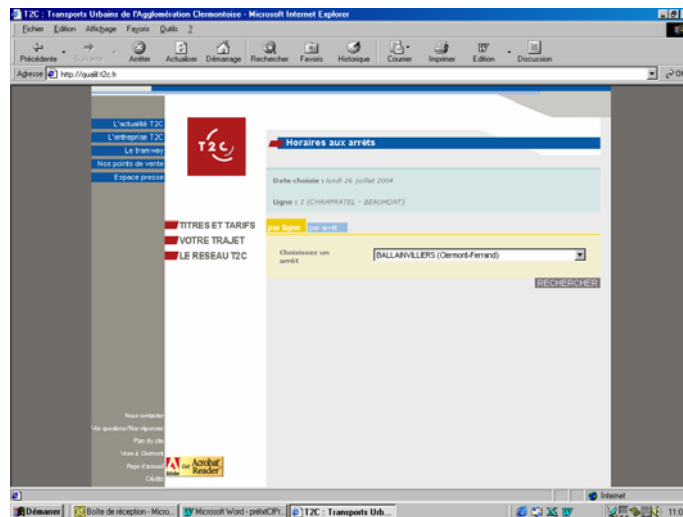
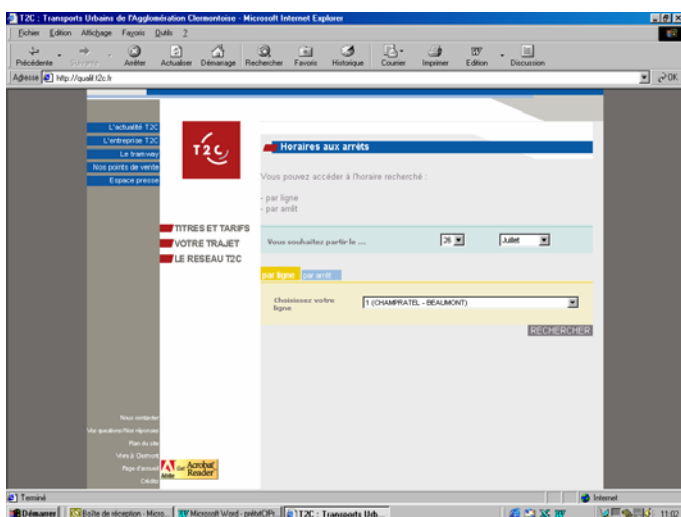
Plan de réseau, recommandations de comportement et tarifs.



Nouveau

Sur www.t2c.fr, l'horaire de chaque arrêt.

Depuis le 10 juillet, l'on peut rechercher et imprimer l'horaire de chaque ligne, à chaque arrêt.



Cette recherche préfigure un nouveau service qui sera proposé d'ici fin 2004 : la recherche d'itinéraire, d'arrêt à arrêt, puis d'adresse à adresse.



Parallèlement, depuis fin juin, T2C a renforcé la qualité de traitement de la relation clientèle par la mise en ligne sur son site d'une rubrique contact qui permet au public d'obtenir rapidement, par simple échange de mail, des informations ou des réponses relatives à des suggestions ou des réclamations.

Envoyez-nous votre message

Afin que votre demande puisse être traitée dans les meilleures conditions, nous vous remercions d'être des plus précis. Pour un traitement efficace de votre réclamation, il est important d'avoir le plus de détails possibles : la ligne empruntée, sa direction, le jour et l'horaire de l'incident, l'arrêt concerné, le numéro du bus, ...

Nom * **Prénom ***

Genre * Mme Mr Mlle

Statut

Adresse postale

Commune de résidence principale *

Code postal * **Pays**

Adresse e-mail *

Téléphone

Êtes-vous client T2C ?

Quelle(s) ligne(s) utilisez-vous le plus ? 1^{ère} ligne 2^{ème} ligne

Quel type de titre de transport utilisez-vous ?

Quelle est la fréquence de votre déplacement ?

Objet *

Votre message *

* : champs obligatoires

Au total, près de 7 000 connexions sont enregistrées chaque mois sur www.t2c.fr. Elles sont en constante progression.



Deux nouvelles communes desservies

A compter du 1^{er} septembre, les communes de Saint-Genès-Champagnelle et de Pont-du-Château intègrent le PTU¹. L'offre de service est inchangée et s'appuie sur les services interurbains existants.

Les habitants de ces deux communes peuvent dès lors se déplacer sur leur commune et tout le PTU sous tarification urbaine, avec un titre de transport T2C.

Ils en ont été informés précisément par diffusion d'un dépliant dans leur boîte aux lettres aux environs du 19 août.

Un nouveau service

Depuis le 23 août un nouveau service T2C dessert Les Gravanches, du lundi au vendredi, depuis l'arrêt Musée d'Art Roger-Quilliot, en correspondance avec 4 lignes régulières (1, 9, 16 et 17).

Matin

- départ : Musée d'Art Roger-Quilliot à 07.47
- arrivée : Georges-Pompidou à 07.57

Soir

- départ : Jacques-Mailhot à 17.06
- arrivée : Musée d'Art Roger-Quilliot à 17.16

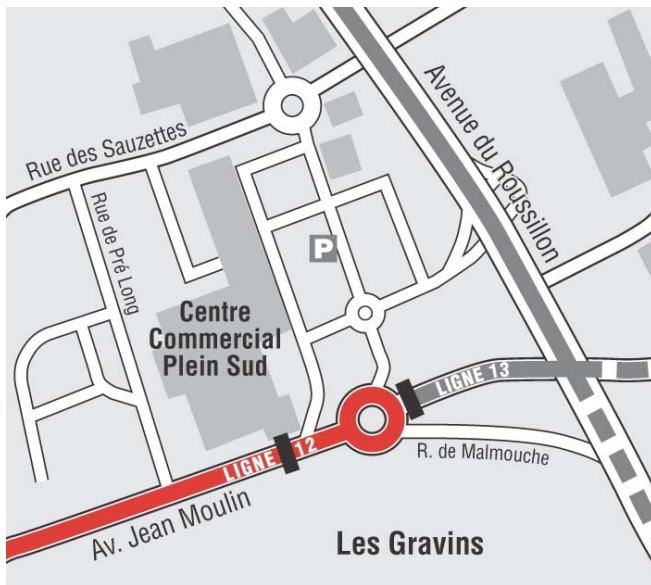


¹ Périmètre des Transports Urbains



Ligne 12 : nouvelles dessertes, plus simple et efficace, plus loin

La ligne 12 effectuera son terminus, directement, au Quartier Chambon dans le cadre du nouvel aménagement en cours de réalisation.



A Romagnat, la ligne 12 est prolongée avenue de Gergovia.





Permis de conduire
ou permis d'en profiter ?



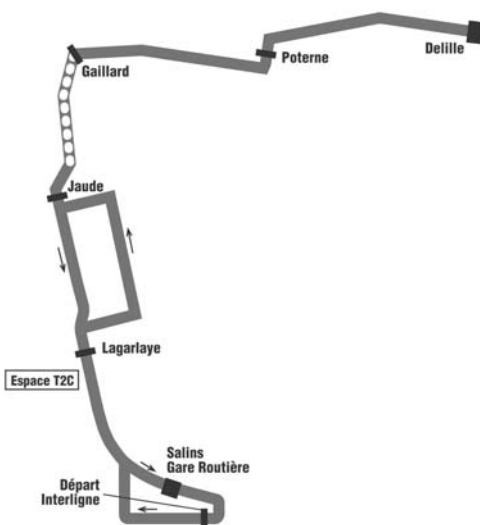
T2C s'adapte

L'Interligne, une ligne à part

L'intensification des travaux place de Jaude, avenue des Etats-Unis et rue Montlosier ne permet pas de desservir cet axe par des lignes de bus régulières classiques.

Depuis août 2003, la création de L'Interligne, avec des véhicules adaptés et un fonctionnement par fréquences de passage², a permis de maintenir la desserte en transport public de la place Gaillard, en liaison avec les lignes classiques à Delille, voire à Jaude, Lagarlaye ou Salins.

Pour la rentrée, entre Lagarlaye et Jaude, L'Interligne contournera les travaux de la Place de Jaude et du tramway par les rue Lagarlaye et De Lattre, et le boulevard Desaix.



Cette ligne particulière, plus que toute autre, traverse les zones de travaux les plus sensibles.

Plus que toute autre, son service peut évoluer à tout moment en fonction de l'évolution des contraintes de circulation sur son parcours.

² les contraintes et aléas de circulation ne permettent pas d'afficher des horaires à chaque arrêt



Ligne 6, nouveau terminus

Pour tenir compte des travaux du tramway, le terminus de la Ligne 6, à Montferrand, est déplacé boulevard Ambroise-Brugière.



Nouvelle desserte du CHU

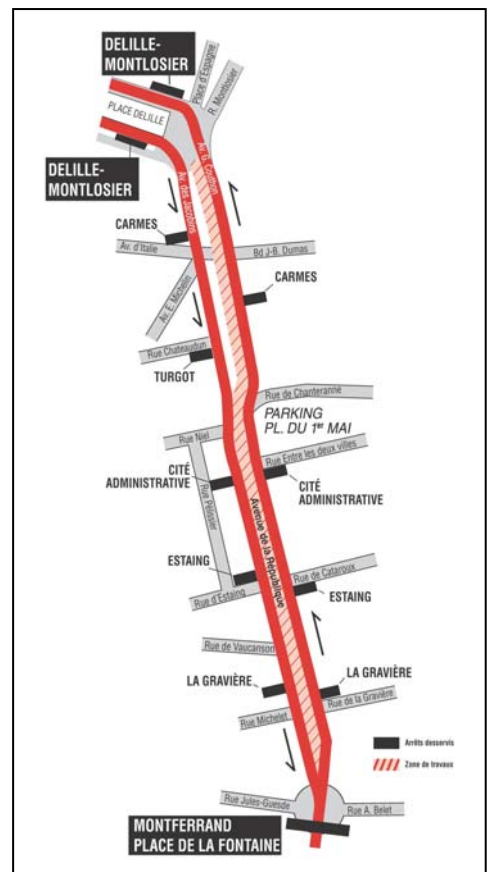
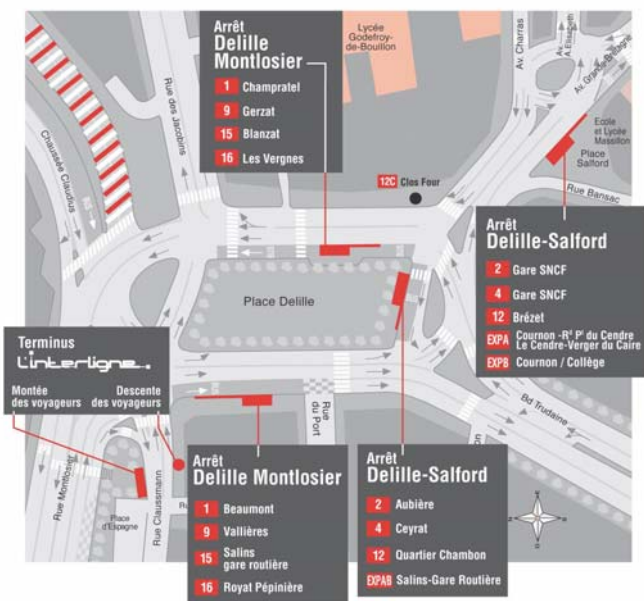
Pour tenir compte des travaux du parking relais, la desserte du CHU sera modifiée à compter de la fermeture effective de la place qui pourrait intervenir fin septembre 2004.





Montferrand – place Delille, modification des lignes et des arrêts

Pour tenir compte des travaux du tramway, le parcours des lignes est modifié entre Montferrand et Delille. Cette modification est en vigueur depuis mi juin 2004.



Ajustements de services spéciaux de desserte des usines

Pour tenir compte de l'usage de ces services, quelques ajustements sont effectués. Tous les horaires et tous les arrêts desservis sont maintenus.

Services spéciaux Ladoux (24 services quotidiens – 12 aller-retour)

- Suppression du service au départ des Bughes à 7 h 25. Le départ de 7 h 14 est lui maintenu et modifié pour desservir, notamment, la Porte Saint-Vincent, la rue du Torpilleur-Sirocco et Cébazat (arrêt Cladenas).
- Suppression du départ de Ladoux jusqu'alors assuré par l'entreprise Giron à 16 h 25. Le départ à la même heure assuré par Loisirs et Voyages est maintenu et modifié pour desservir, notamment, la Porte Saint-Vincent, la rue du Torpilleur-Sirocco et Cébazat

Services spéciaux "3x8" (12 liaisons, 63 services quotidiens – 32 aller-retour)

- Suppression du service Aubière - Solignat. Le service Quartier Chambon – Parking Ferreol est maintenu et modifié pour desservir le boulevard Lafayette.
- Suppression du service Les Vergnes – Carmes. Le service Banzat – Les Carmes est maintenu et modifié pour desservir Les Vergnes.

Pour en savoir plus, un dépliant spécial "Services des Usines" est à la disposition du public à L'Espace T2C. Ces informations sont également accessibles et détaillées sur www.t2c.fr.



Foire de Clermont-Ferrand / Cournon : bus + train + foire = 3 €

Pour la première fois à la Grande Halle d'Auvergne, les équipes T2C accueilleront le public, du 4 au 13 septembre, dans le Hall n° 1, stand n° 5.

Les visiteurs pourront (re)découvrir notre site Internet et obtenir toutes les informations et conseils sur nos services.

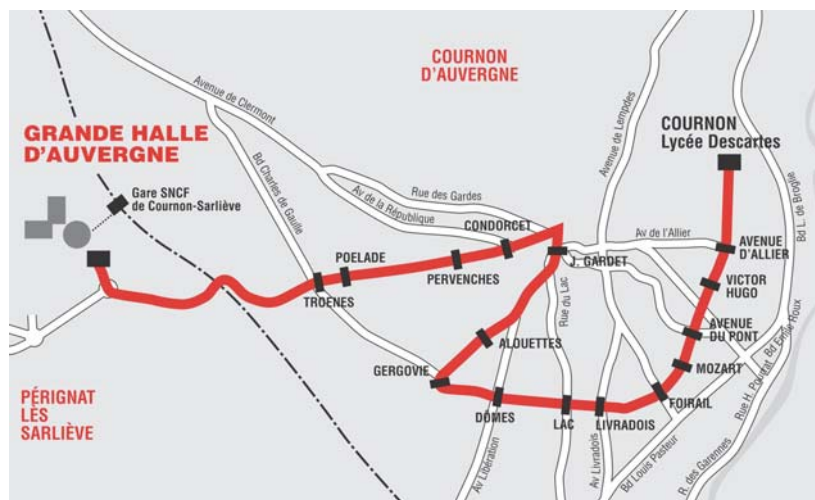
De nombreux jeux et cadeaux pourront être gagnés lors des animations !

Pour le prix forfaitaire de 3 € seulement, avec un titre combiné, le public du PTU peut utilement et efficacement rejoindre en bus les gares de Clermont-Ferrand, puis, en train, la gare de Cournon-Sarliève. L'entrée à la foire est comprise dans le prix !

Le billet combiné est en vente, depuis le 23 août à l'Espace T2C, chez certains dépositaires T2C (voir liste ci-après) et dans les Boutiques SNCF (rue du 11 Novembre, Gare Routière et au centre commercial Plein Sud).

Un service spécial pour Cournon est également mis en place par T2C, accessible au même prix, billet d'entrée à la Foire compris.

Pour ce service, le billet combiné est vendu à bord du bus.



Heures de départ et d'arrivée des courses Grande Halle d'Auvergne - desserte de Cournon

↓	Cournon Lycée Descartes	08.30	09.30	10.30	11.30	12.30	13.30	14.30	15.30	16.30	17.30	18.30	19.30	
↓	Grande Halle	08.54	09.54	10.54	11.54	12.54	13.54	14.54	15.54	16.54	17.54	18.54	19.54	
↓	Grande Halle	09.00	10.00	11.00	12.00	13.00	14.00	15.00	16.00	17.00	18.00	19.00	20.15	21.00
↓	Cournon Lycée Descartes	09.24	10.24	11.24	12.24	13.24	14.24	15.24	16.24	17.24	18.24	19.24	20.39	21.24

Horaires indicatifs



Liste des dépositaires T2C, points de vente du Billet Combiné

CLERMONT-FERRAND

Espace T2C	24, bd Charles de Gaulle
Boutique SNCF	Rue du 11 Novembre
Boutique SNCF	Gare routière
Tabac-Presses	148, avenue de la République
Tabac	15, rue Poncillon
Tabac	5, boulevard Desaix
Tabac-Presses	19, avenue du Maréchal Leclerc
Maison de la Presse	1, place Gaillard
Tabac-Presses	36, rue Amadéo
Tabac-Presses	25, boulevard Lafayette
Tabac-Presses	100, avenue de la République
Tabac-Presses	Centre Cial Géant Casino
Tabac-Presses	151, boulevard Clémentel
Tabac-Presses	19, rue Sainte-Claire
Tabac-Presses	79, rue Chateaubriand
Tabac	67, rue Ribot

AUBIERE

Boutique SNCF	Centre Commercial Auchan
Tabac-Presses	26, place des Ramacles
Tabac	43, avenue Jean Noellet

BEAUMONT

Tabac	59, avenue du Mont-Dore
Presse-Librairie	78, rue Nationale
Tabac-Presses	9, rue de l'Hôtel de Ville

CEYRAT

Epicierie	38, avenue Wilson
Tabac-Presses	25, boulevard Lafayette

CHAMALIERES

Presse	37, avenue Joseph Claussat
--------	----------------------------

CHATEAUGAY

Tabac-Presses	5, place Rougeyron
---------------	--------------------

DURTOL

Tabac-Presses	22, rue de la Gare
---------------	--------------------

LE CENDRE

Tabac	14, avenue Centrale
-------	---------------------

ROYAT

Office du tourisme	1, avenue Auguste Rouzaud
--------------------	---------------------------

SAYAT

Epicierie	8, rue de l'Eglise
-----------	--------------------



Parking relais place du 1^{er} Mai : le meilleur chemin pour le centre ville !

Place du 1^{er} mai, en correspondance avec les lignes 1, 8, 9, 10, 14, 15 et 17, le parking du 1^{er} Mai est gratuit pour les automobilistes qui y laissent leur voiture et terminent leur trajet en bus.

Temps de trajet sur la ligne 14 entre le parking et la place de Jaude : moins de 15 mn !

Du lundi au samedi, de 7 h 00 à 18 h 00. Parking gratuit les dimanche et fêtes.

Gratuit pour les utilisateurs du bus :

- Pour les abonnés T2C, titulaires d'un abonnement Passebus, Passebus Etudiant ou d'un Abonnement Annuel Général : une fois sur le parking, ils peuvent présenter leur abonnement à l'entrée, le ticket de parking sera validé gratuitement, pour la journée.
- Pour les autres clients, ils peuvent acquérir à l'entrée du parking un ticket valable pour un aller et un retour en bus (3 €), ainsi qu'autant de contremarques gratuites pour les passagers (dans la limite de 4 personnes par voiture, conducteur compris, soit 1 ticket et 3 contremarques). Le ticket de parking sera alors validé gratuitement, pour la journée.





Trophée T2C 2004

Depuis 13 ans, une large équipe de femmes et d'hommes de T2C, très largement et constamment soutenus par l'entreprise, ont permis, chaque premier dimanche de septembre, de constituer un rendez-vous sportif et convivial exceptionnel.

13. Dans notre culture populaire, ce chiffre pourrait porter malheur. Mais pour les femmes et les hommes de T2C, 13, c'est le chiffre du bonheur !

Celui des treize années où leur bénévolat et leur enthousiasme ont fait du Trophée T2C l'une des épreuves sportives les plus populaires de notre région.

Le Trophée T2C est devenu, par son succès même, un rendez-vous incontournable qui allie la performance sportive et la convivialité, qui attire des compétiteurs internationaux comme les familles, qui rassemble autour d'un beau défi une foule sans cesse croissante.

Cette montée du puy de Dôme par le chemin des Muletiers se pratique ainsi à tous les rythmes, dans une même satisfaction.

Ces treize années sont aussi celles d'un engagement sans faille de T2C auprès de ses personnels pour permettre le succès de l'épreuve. Un engagement qui trouve largement son compte dans la satisfaction du public et l'implication de l'équipe organisatrice.

A ce titre notamment, il est juste de la saluer pour l'esprit de professionnalisme, de solidarité et de chaleur qu'ils mettent en œuvre.

Le Trophée T2C 2004

Dimanche 5 septembre.

Départ du Col de Ceysat.

Inscription :

Par correspondance : 7 € dont 1 € versé à la Ligue contre le Cancer.

Sur place : 8 € dont 1 € versé à la Ligue contre le Cancer.

Renseignements : 06 62 02 84 20

Deux records à battre :

11'08 (Jean-Christophe Dupont – Edition 2003)

426 concurrents à l'arrivée (2003)

